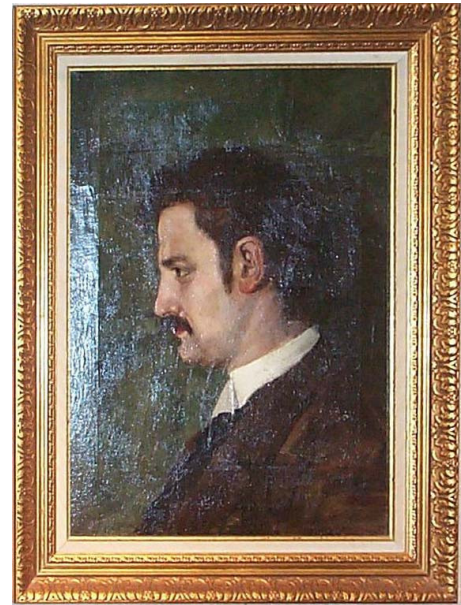


21. Sonderausstellung: **Romantisches Elsass - Leben und Werk des Henri Loux**



„**Romantisches Elsass – Leben und Werk des Henri Loux**“ ist die erste Retrospektive in Deutschland des 1873 in Auenheim geborenen und schon 1907 in Straßburg verstorbenen Künstlers.

Die Ausstellung führt uns in unsere europäische Nachbarregion Elsaß, jenem von Gott gesegneten Landstrich zwischen Rhein und Vogesen. Idyllische Städte und Dörfer, reizvolle Landschaft und nicht zuletzt gutes Essen ziehen alljährlich Tausende über die Grenze. Und gerade beim Essen begegnen sie dem Werk eines zu Unrecht in Deutschland unbekanntem Künstlers.

Das **Dekor „Obernai“** ziert in zahllosen Elsässer Restaurants die Teller und der gute Beobachter erkennt die Signatur Henri Loux. Dank dieses Umstandes ist das Werk Henri Loux‘ weltweit bekannt. Er selbst aber bleibt unbekannt. Welche Ungerechtigkeit – welcher Fehler!



Das Werk Henri Loux jenseits des Geschirrdekors Obernai nicht in Vergessenheit geraten zu lassen und dem Künstler die ihm gebührende Bekanntheit zu verschaffen hat sich die Association des Amis de Henri Loux in Straßburg zur Aufgabe gemacht. Ihrem Vorsitzenden, Fernand Gastebois, ist auch das Zustandekommen dieser Ausstellung zu verdanken.

Die Ausstellung zeigt siebzig Werke des Künstlers aus der Zeit von 1889 bis 1906.

Beginnen Sie ihren Rundgang an der Hochvitrine mit dem Bildnis der Großmutter von Henri Loux. Von kleinformatigen Tuschezeichnungen reicht das Spektrum der gezeigten Werke über Aquarelle bis zum großformatigen Ölgemälde. Der wünschenswerten chronologischen Präsentation der Werke sind leider Grenzen gesetzt, da viele Bilder nicht datiert sind. So wird versucht, Chronologie und Themen miteinander zu kombinieren. Die Texttafeln sind chronologisch angeordnet.